

OUTI-kirjastot  
Koha-tuki / Anneli Österman  
29.10.2018 / 8.1.2020

## Itsepalvelu

Koha-kirjastojärjestelmässä on itsepalvelutoiminto, jonka avulla tavallista tietokonetta pystyy käyttämään lainaus- ja palautusautomaatin tavoin.

Itsepalvelutoimintoa varten tehdään erilliset Koha-tunnukset. Nämä tunnukset saavat automaattisesti toiminnolle pidemmän aikakatkaisun. Virkailijatunnuksilla ei pysty kirjautumaan itsepalvelutoimintoon.

Huomioi:

1. Selainta ei saa/kannata sulkea. Jos selaimen sulkee, pitää järjestelmään kirjautua uudelleen.
2. Samalla selaimella ei saa/kannata kirjautua Kohan virkailijaliittymään, koska samalla tulee kirjaututtua ulos itsepalvelutoiminnosta.
3. Käytä selaimena Firefoxia. Tietokone/selain kannattaa laittaa ns. kioskimoodiin, jolloin asiakkaat eivät pääse sulkemaan selainta.

## Kirjautuminen itsepalvelutoimintoon (vain henkilökunta)

Kirjaututtaessa Kirjastokortin numero –kenttään laitetaan itsepalvelutoiminnon Koha-käyttäjätunnus ja Salasana-kenttään tunnuksen salasana, jonka jälkeen valitaan "Kirjaudu".

**koha** Kori Listat

Halluoto | Kempo | Kuusano | Liminka | Lumijoki | Muhos | Oulu | Pudasjärvi | Pyhäjoki | Raah | Siljaköki | Taivalkoski | Tyrnävä | Utajärvi

Hae Kokoelma Kaikki kirjastot OK

Tarkka haku | Uusimmat kommentit | Tagipilvi

Etusivu Kirjaudu

**Kirjaudu sisään**

Kirjastokortin numero

Salasana

Kirjaudu

**Haluatko salasanan?**

Jos sinulla ei ole salasanaa, pyydä se kirjaston asiakaspalvelupisteestä.

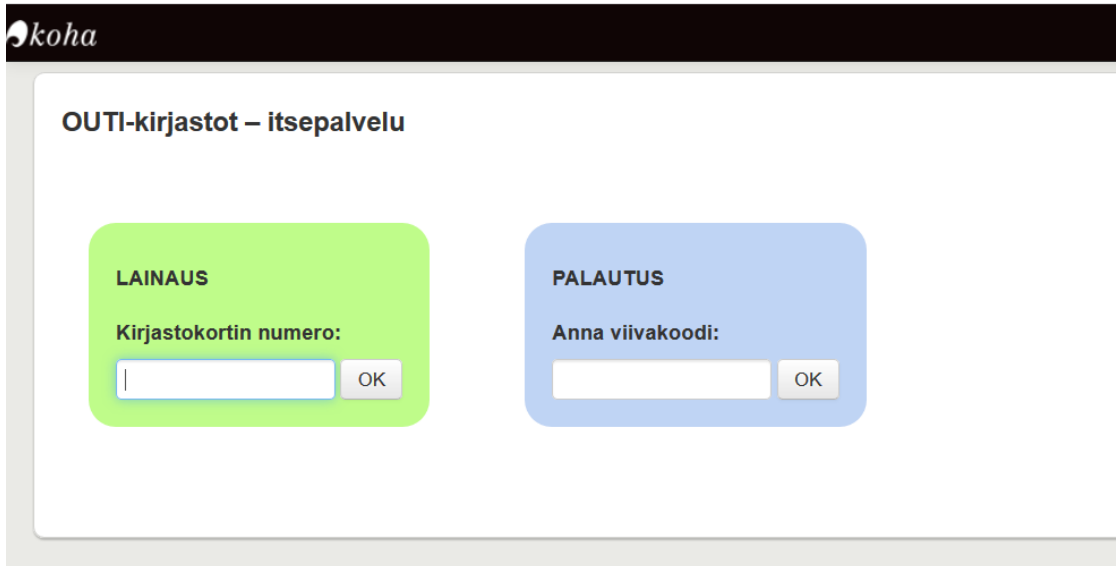
**Haluatko kirjastokortin?**

Jos sinulla ei ole kirjastokorttia, käy kirjastossa.

Lähetä palautetta

OUTI-kirjastot  
Koha-tuki / Anneli Österman  
29.10.2018 / 8.1.2020

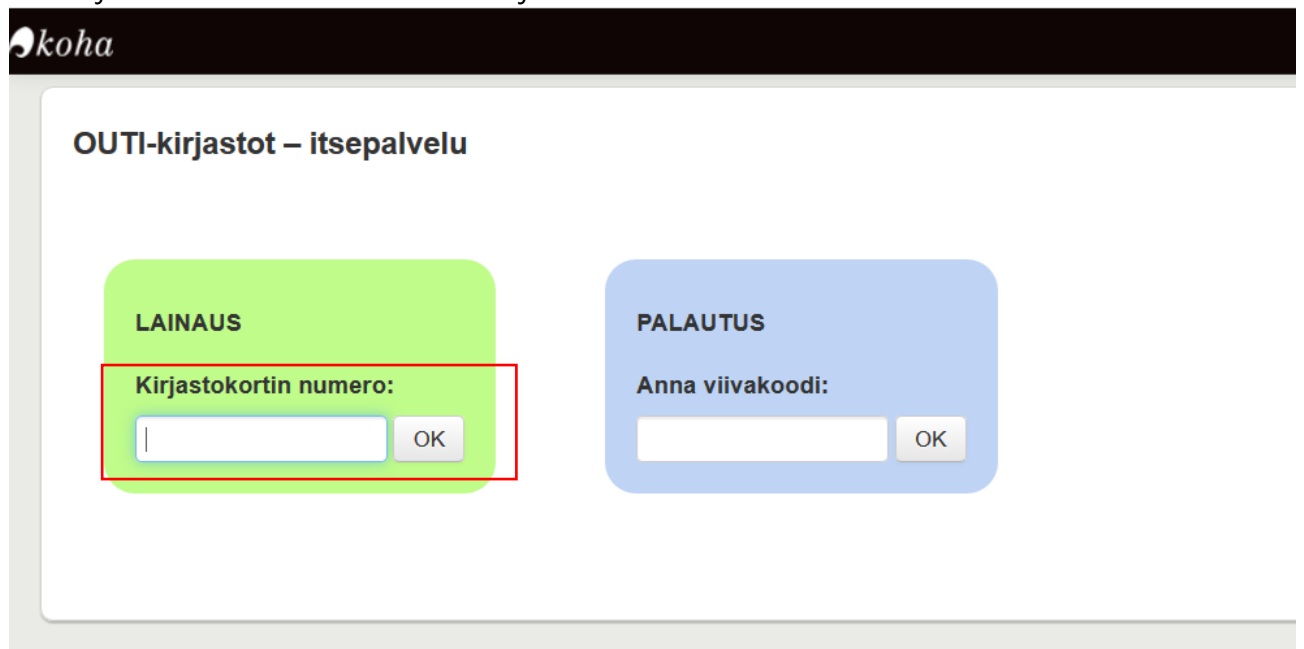
Tämän jälkeen avautuu itsepalvelutoiminnon aloitussivu, jossa on lainaus- ja palautus-kentät.



The screenshot shows the Koha self-service interface. At the top left is the Koha logo. Below it, the title "OUTI-kirjastot – itsepalvelu" is displayed. There are two main sections: "LAINAUS" (Borrowing) on the left, highlighted in green, and "PALAUTUS" (Returning) on the right, highlighted in blue. The "LAINAUS" section contains the label "Kirjastokortin numero:" followed by a text input field and an "OK" button. The "PALAUTUS" section contains the label "Anna viivakoodi:" followed by a text input field and an "OK" button.

## Lainaus

1. Lue Kirjastokortin numero –kenttään kirjastokortin viivakoodi.



This screenshot is identical to the one above, but with a red rectangular box highlighting the "Kirjastokortin numero:" label and its corresponding input field in the "LAINAUS" section.

OUTI-kirjastot  
 Koha-tuki / Anneli Österman  
 29.10.2018 / 8.1.2020

2. Voit nyt lainata teoksia lukemalla niiden viivakoodit "Lue viivakoodi" -kenttään.

**koha**

## OUTI-kirjastot – itsepalvelu

Olet kirjautunut sisään tunnuksella Teija Testaaja.

**Lainaa tai uusi laina:**

Lue viivakoodi:



3. Lainat tulevat näkyviin Lue viivakoodi -kentän alapuolelle.

**Lainaa tai uusi laina:**

Lue viivakoodi:



**Asiakkaan Teija Testaaja lainat (Yhteensä 4)**

Nimeke	Luokka	Eräpäivä	Uusinta
Eräänä tuulisena päivänä / Goodhart, Pippa. (564N19874533)	JÄLA 85.22 GOO	30.01.2020	Ei voi uusita

OUTI-kirjastot  
Koha-tuki / Anneli Österman  
29.10.2018 / 8.1.2020

4. Jos asiakkaalla on ennestään lainoja, näkyvät nekin samassa taulukossa. Lainoja voi myös uusia, jos ne ovat uusittavissa.

**OUTI-kirjastot – itsepalvelu**

Olet kirjautunut sisään tunnuksella Teija Testaaja.

**Lainaa tai uusi laina:**

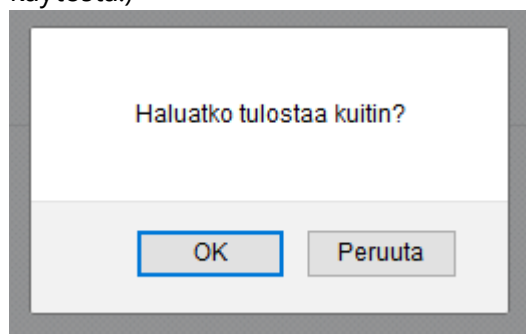
Lue viivakoodi:

Valmis

**Asiakkaan Teija Testaaja lainat (Yhteensä 4)**

Nimeke	Luokka	Eräpäivä	Uusinta
Eräänä tuulisena päivänä / Goodhart, Pippa. (564N19874533)	JÄLA 85.22 GOO	30.01.2020	Ei voi uusia
Aku Anka 2017 27-39. (564N21716773)	LN 85.32051 AKU	06.05.2019	<input type="button" value="Uusi laina"/>
Episodi 2017. (564N21717446)	AIK 77.4051 EPI	11.06.2019	<input type="button" value="Uusi laina"/>
Bagatelles : Sibelius, Jean, (564N16236514)	X 78.61 SIB	11.06.2019	<input type="button" value="Uusi laina"/>

5. Kun olet lainannut kaikki lainat, valitse "**Valmis**", jolloin itsepalvelulainaus kysyy, haluatko tulostaa kuitin. "OK" tulostaa kuitin, "Peruuta" lopettaa lainaustapahtuman ja palataan aloitussivulle. (Kuitintulostusasetus on kaikille yhteinen, joten sitä ei pysty ottamaan pois käytöstä.)

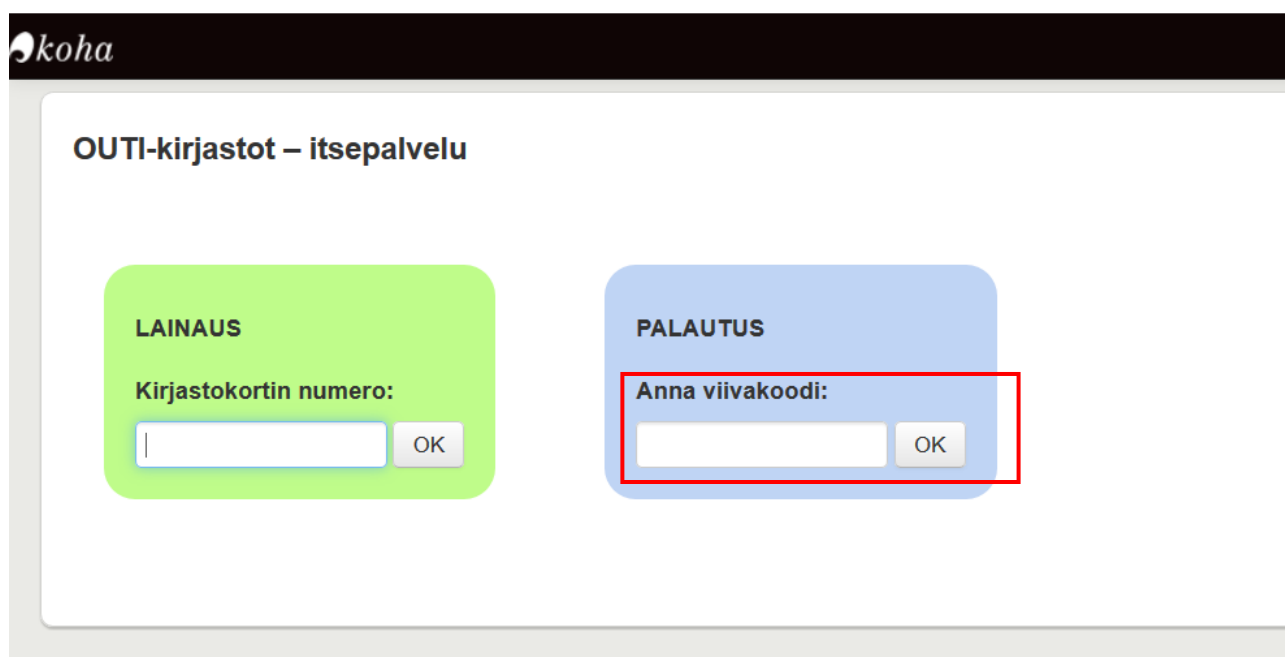


6. Itsepalvelulainaus kirjautuu automaattisesti ulos asiakkaan tiedoista puolesta minuutissa, jos hän ei muista itse valita "**Valmis**".

OUTI-kirjastot  
Koha-tuki / Anneli Österman  
29.10.2018 / 8.1.2020

## Palautus

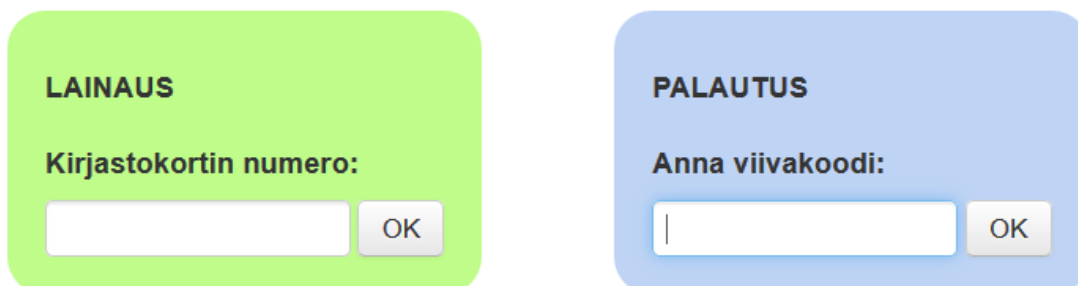
Itsepalvelutoiminnolla pystyy palauttamaan lainoja lukemalla niteen viivakoodi Palauta-kenttään. Palauttamiseen ei tarvita kirjastokorttia.



The screenshot shows the Koha self-service interface. At the top left is the Koha logo. Below it is the heading "OUTI-kirjastot – itsepalvelu". There are two main sections: "LAINAUS" (green) and "PALAUTUS" (blue). The "LAINAUS" section has a label "Kirjastokortin numero:" and an input field with an "OK" button. The "PALAUTUS" section has a label "Anna viivakoodi:" and an input field with an "OK" button. The "Anna viivakoodi:" label and its input field are highlighted with a red rectangle.

Viimeksi palautetun teoksen tiedot näkyvät kenttien alapuolella. SivU tyhjenee automaattisesti.

## OUTI-kirjastot – itsepalvelu



This is a second screenshot of the Koha self-service interface, showing the same "LAINAUS" and "PALAUTUS" sections as the first screenshot. The "LAINAUS" section has a label "Kirjastokortin numero:" and an input field with an "OK" button. The "PALAUTUS" section has a label "Anna viivakoodi:" and an input field with an "OK" button.

Returned Eräänä tuulisena päivänä /, Oulun kaupungin pääkirjasto

OUTI-kirjastot  
Koha-tuki / Anneli Österman  
29.10.2018 / 8.1.2020

## Itsepalvelutoimintoon liittyvät raportit

Jos käytetään palautustoimintoa ja käytössä on varaukset ja aineisto kulkee toimipisteestä toiseen, voi apuna käyttää kolmea Kohan raporttia.

Kuljetus-tilaan menneet ja laskutetut niteet pystyy poimimaan palautusten joukosta Kohan raporteilla, jotka löytyvät Tallennetut raportit –osiosta Itsepalvelulainaus-välilehdeltä.

### Tallennetut raportit

Kaikki Asiakkaat Auktoriteetit Hankinta **Itsepalvelulainaus** Kokoelma Koulukirjast

Alaryhmä: Kaikki ▾

Näytetään 1 - 2 / 2 (suodatettu 161 tuloksesta) Näytä ▾ kenttää ◀◀ Ensimmäinen ◀◀ Edellinen Seuraava ▶▶ Viimeinen ▶▶

	ID ▲	Raportin nimi ◆	Tyyppi ◆	Alaryhmä ◆	Huomautukset ◆
<input type="checkbox"/>	142	Kuljetus-tilassa olevat niteet			
<input type="checkbox"/>	143	Palautetut laskutetut niteet			Raportissa kysytään kirjastoryhmä ja palautuspäivämäärä.

Näytetään 1 - 2 / 2 (suodatettu 161 tuloksesta) ◀◀ Ensimmäinen ◀◀ Edellinen Seuraava ▶▶ Viimeinen ▶▶

Noudettavissa olevat varaukset voi poimia Kohan *Noudettavissa olevat varaukset* –raportin avulla. Lainaus ja palautus -> Noudettavissa olevat varaukset -> järjestä raportti Saatavana lähtien –sarakkeen mukaisesti laskevaksi.

OUTI-kirjastot  
Koha-tuki / Anneli Österman  
29.10.2018 / 8.1.2020

## Noudettavissa olevat varaukset: 20.1

Odottavia varauksia: 1196 [Vanhentuneet varaukset](#)

Näytetään 1 - 20 / 1,196 Näytä 20 kenttää [Ensimmäinen](#) [Viimeinen](#) Haku:

Saatavana lähtien	Viimeisin noutopäivä	Nimeke
20.11.2019	29.11.2019	<b>Northward /</b> Viivakoodi: 305N00184185
20.11.2019	29.11.2019	<b>Suomalaisen politiikan murroksia ja muutoksia /</b> Viivakoodi: 3050D188460